

ELYSEE



— SEIT 1960 —

DÜSSELDORF / GERMANY

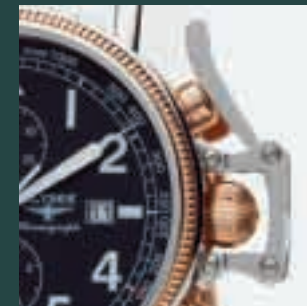
Leidenschaft!
Passion!



ELYSEE-Uhren sind nicht nur „Zeitmesser“. Eingepackt in edles Uhrendesign lassen sie die klassische Uhrmachertechnik auferstehen.

Technische Vorgaben wie Chronographen, verschiedene Komplikationen wie beim Regulateur, der Retrograden, bei der Gangreserve, der Mondphase oder als Mehrzeitenfunktion – all diese Details werden elegant eingesetzt und unterstreichen Ihre Persönlichkeit.

Zeiten ändern sich – der Anspruch an Ästhetik und Qualität jedoch bleibt!



Technische Änderungen und Irrtümer vorbehalten. Die Abbildungen der Uhren und Verpackungen entsprechen nicht immer der jeweiligen Originalgröße.
Technical changes and errors reserved. Pictures of watches and watch cases don't always correspond to the original size.

Passion!



ELYSEE-watches are not only constructed to tell time perfectly, but also innately created to please the beauty and natural harmony to the human eye! Preserved in a precious outer-casing ELYSEE watches fulfil the highest expectations of traditional watch craftsmanship.

As technology goes forward into the design of a timepiece so too ELYSEE moves forward in adding the technical achievements such as the Regulator, the Retrograde, the Power Reserve, the Moonphase and the Multi-time-function.

Your expectations are met in the ELYSEE-watches there to emphasize your personality!

Times are changing –
elegance and quality remain in the ELYSEE!





49008

49009

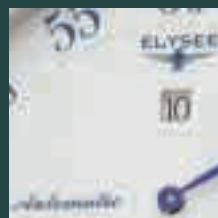
49010

49011



49008 Regulateur
Edelstahlgehäuse Ø 45 mm
Automatik E123, 20 Steine
Gebläute Zeiger
Schwarzes Lederband

Regulator
Stainless steel case Ø 45 mm
Automatic E123, 20 Jewels
Gun blue hands
Black leather strap



49009 Regulateur
Edelstahlgehäuse Roségold
Ø 45 mm, Automatik E123,
20 Steine, Gebläute Zeiger
Braunes Lederband

Regulator
Stainless steel case rosegold
Ø 45 mm, Automatic E123,
20 Jewels, Gun blue hands
Brown leather strap



49010 Regulateur
Edelstahlgehäuse Ø 43 mm
Automatik E124, 20 Steine
Gebläute Zeiger
Schwarzes Lederband

Regulator
Stainless steel case Ø 43 mm
Automatic E124, 20 Jewels
Gun blue hands
Black leather strap

49011 Regulateur
Edelstahlgehäuse Ø 43 mm
Automatik E124, 20 Steine
Schwarzes Lederband

Regulator
Stainless steel case Ø 43 mm
Automatic E124, 20 Jewels
Black leather strap



49003

49001

49004

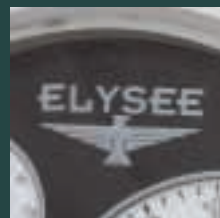
49002

49003 3-Zeiten-Chronograph
Edelstahlgehäuse Ø 47mm
CITIZEN FS00+2x5Y20E
Gebläute Zeiger/Rote Sekunde
Schwarzes Lederband

Triple-Time-Chronograph
Stainless steel case Ø 47mm
CITIZEN FS00+2x5Y20E
Gun blue hands/Red second
Black leather strap

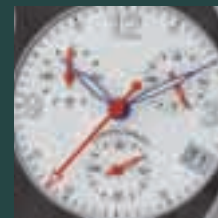
49001 Drei-Zeiten-Chronograph
Edelstahlgehäuse Ø 47mm
CITIZEN FS00+2x5Y20E
Gebläute Zeiger/Rote Sekunde
Braunes Lederband

Triple-Time-Chronograph
Stainless steel case Ø 47mm
CITIZEN FS00+2x5Y20E
Gun blue hands/Red second
Brown leather strap



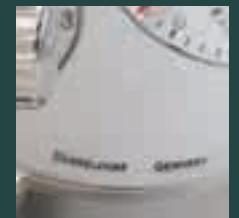
49004 Drei-Zeiten-Chronograph
Edelstahlgehäuse Ø 47mm
CITIZEN FS00+2x5Y20E
Gebläute Zeiger/Rote Sekunde
Edelstahlband

Triple-Time-Chronograph
Stainless steel case Ø 47mm
CITIZEN FS00+2x5Y20E
Gun blue hands/Red second
Stainless steel band



49002 Drei-Zeiten-Chronograph
Edelstahlgehäuse Ø 47mm
CITIZEN FS00+2x5Y20E
Gebläute Zeiger/Rote Sekunde
Edelstahlband

Triple-Time-Chronograph
Stainless steel case Ø 47mm
CITIZEN FS00+2x5Y20E
Gun blue hands/Red second
Stainless steel band



6



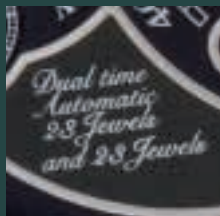
80333

80334



49016

49015



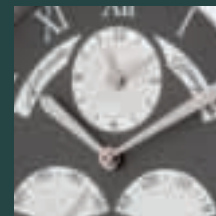
80333 Zwei-Zeiten-Automatikuhr
Edelstahlgehäuse Ø 47mm
Automatik E121/E116, 2x23 Steine
Gebälute Zeiger, Offene Unruh
Großdatum, Schwarzes Lederband

Dualtime-Automatic-Watch
Stainless steel case Ø 47mm
Automatic E121/E116, 2x23 Jewels
Gun blue hands, Open heart
Big date, Black leather strap



80334 Zwei-Zeiten-Automatikuhr
Edelstahlgehäuse Ø 47mm
Automatik E121/E116,
2x23 Steine, Offene Unruh
Großdatum, Schwarzes Lederband

Dualtime-Automatic-Watch
Stainless steel case Ø 47mm
Automatic E121/E116
2x23 Jewels, Open heart, Big date
Black leather strap



49016 Retrograde
Edelstahlgehäuse Ø 43mm
Automatik E126, 35 Steine
Sekundenanzeige
Schwarzes Lederband

Retrograde
Stainless steel case Ø 43mm
Automatic E126, 35 Jewels
Indication for seconds
Black leather strap

49015 Retrograde
Edelstahlgehäuse Ø 43mm
Automatik E126, 35 Steine
Gebälute Zeiger, Sekunden-
anzeige, Braunes Lederband

Retrograde
Stainless steel case Ø 43mm
Automatic E126, 35 Jewels
Gun blue hands, Indication
for seconds, Brown leather strap



49018

49017

49019



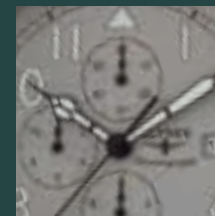
49018 Chronograph
Edelstahlgehäuse Ø 43mm
CITIZEN OS60
Schwarzes Lederband

Chronograph
Stainless steel case Ø 43mm
CITIZEN OS60
Black leather strap



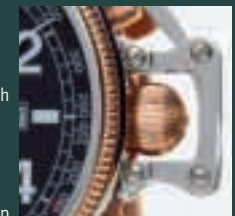
49017 Chronograph
Edelstahlgehäuse Ø 43mm
CITIZEN OS60
Schwarzes Lederband

Chronograph
Stainless steel case Ø 43mm
CITIZEN OS60
Black leather strap



49019 Chronograph
Edelstahl-/ Roségold Gehäuse
Ø 43mm, CITIZEN OS60
Braunes Lederband
Auch mit schwarzem Band erhältlich

Chronograph
Stainless steel case rosegold
Ø 43mm, CITIZEN OS60
Brown leather strap
Also available with black leather strap





49013

49012

49014



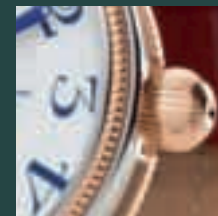
49013 Edelstahlgehäuse Ø 43mm
Automatik E129, 21 Steine
Gangreserve-Anzeige
Schwarzes Lederband

Stainless steel case Ø 43mm
Automatic E129, 21 Jewels
Indication for power reserve
Black leather strap



49012 Edelstahlgehäuse Ø 43mm
Automatik E129, 21 Steine
Gangreserve-Anzeige
Gebälute Zeiger
Schwarzes Lederband

Stainless steel case Ø 43mm
Automatic E129, 21 Jewels
Indication for power reserve
Gun blue hands
Black leather strap



49014 Edelstahl-/Roségold-Gehäuse
Ø 43mm, Automatik E129
21 Steine, Gangreserve-Anzeige
Gebälute Zeiger
Schwarzes Lederband

Stainless steel/rosegold case
Ø 43mm, Automatic E129
21 Jewels, Indication for power reserve
Gun blue hands
Black leather strap

Archimedes

Archimedes

Kadmos

Kadmos



80277

80276

49006

49007



80277 Edelstahlgehäuse Ø 40mm
 Automatik E109, 20 Steine
 Multifunktion
 Gebläute Zeiger
 Schwarzes Lederband

Stainless steel case Ø 40mm
 Automatic E109, 20 Jewels
 Multifunction
 Gun blue hands
 Black leather strap

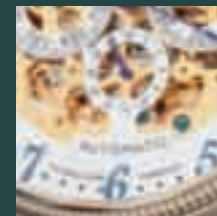
80276 Edelstahlgehäuse Plaqué
 Ø 40mm
 Automatik E109, 20 Steine
 Multifunktion, Gebläute Zeiger
 Braunes Lederband

Stainless steel case
 Gold ionplated Ø 40mm
 Automatic E109, 20 Jewels
 Multifunction, Gun blue hands
 Brown leather strap



49006 Edelstahlgehäuse Ø 43mm
 Automatik E137, 20 Steine
 Multifunktion, Grossdatum
 Gebläute Zeiger
 Schwarzes Lederband

Stainless steel case Ø 43mm
 Automatic E137, 20 Jewels
 Multifunction, Big date
 Gun blue hands
 Black leather strap



49007 Edelstahlgehäuse Plaqué
 Ø 43mm, Automatik E137
 20 Steine, Multifunktion
 Grossdatum, Gebläute Zeiger
 Schwarzes Lederband

Stainless steel case, Ø 43mm
 Gold ionplated, Automatic E137
 20 Jewels, Multifunction
 Big date, Gun blue hands
 Black leather strap





97004S

28319

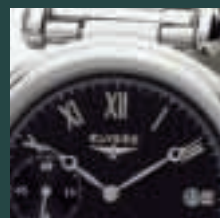
10106

10107



97004S Edelstahlgehäuse Ø 40mm
EQ101
Kleine Sekunde, Großdatum
Gebraute Zeiger
Edelstahlband

Stainless steel case Ø 40mm
EQ101
Small second, Big Date
Gun blue hands
Stainless steel band



28319 Edelstahlgehäuse Ø 39mm
CITIZEN 1S13
Edelstahlband

Stainless steel case Ø 39mm
CITIZEN 1S13
Stainless steel band



10106 Edelstahlgehäuse Ø 40mm
Automatik E128, 22 Steine
Kleine Sekunde
Edelstahlband

Stainless steel case Ø 40mm
Automatic E128, 22 Jewels
Small second
Stainless steel band

10107 Edelstahlgehäuse Ø 40mm
Automatik E128, 22 Steine
Gebraute Zeiger
Kleine Sekunde
Edelstahlband

Stainless steel case Ø 40mm
Automatic E128, 22 Jewels
Gun blue hands
Small second
Stainless steel band

Savoy

Savoy II



80325

80326

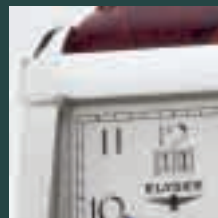
23015

80325 Edelstahlgehäuse 28x32mm
 Automatik E116, 23 Steine
 Gebläute Zeiger, Großdatum
 Offene Unruh
 Bordeauxfarbenes Lederband

Stainless steel case 28x32mm
 Automatic E116, 23 Jewels
 Gun blue hands, Big Date
 Open heart
 Burgundy leather strap

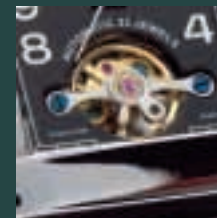
80326 Edelstahlgehäuse 28x32mm
 Automatik E116
 23 Steine, Großdatum
 Offene Unruh
 Schwarzes Lederband

Stainless steel case 28x32mm
 Automatic E116
 23 Jewels, Big Date
 Open heart
 Black leather strap



23015* Chronograph
 Edelstahlgehäuse 41x35mm
 CITIZEN FS00, Gebläute Zeiger
 Schwarzes Lederband

Chronograph
 Stainless steel case 41x35mm
 CITIZEN FS00, Gun blue hands
 Black leather strap



* Auch mit Edelstahlband
 als REF. 23016 erhältlich!

Also available with
 stainless steel band (REF. 23016)



Diomedes

Diomedes

12



97007R

97007

97007G



97007R Chronograph
Edelstahlgehäuse Roségold
Ø 40mm
ETA G10, Gebläute Zeiger
Braunes Lederband

Chronograph
Stainless steel case
Rosegold ionplated, Ø 40mm
ETA G10, Gun blue hands
Brown leather strap



97007 Chronograph
Edelstahlgehäuse Ø 40mm
ETA G10
Gebläute Zeiger
Schwarzes Lederband

Chronograph
Stainless steel case Ø 40mm
ETA G10
Gun blue hands
Black leather strap



97007G Chronograph
Edelstahlgehäuse Plaqué
Ø 40mm
ETA G10, Gebläute Zeiger
Braunes Lederband

Chronograph
Stainless steel case gold ionplated
Ø 40mm
ETA G10, Gun blue hands
Brown leather strap

Theseus



28338

28338 Chronograph
Edelstahlgehäuse Plaqué
Ø 40mm
CITIZEN OS20, Gebläute Zeiger
Braunes Lederband

Chronograph
Stainless steel case
gold ionplated, Ø 40mm
CITIZEN OS20, Gun blue hands
Brown leather strap



28339

28339 Chronograph
Edelstahlgehäuse Ø 40mm
CITIZEN OS20
Gebläute Zeiger
Schwarzes Lederband

Chronograph
Stainless steel case Ø 40mm
CITIZEN OS20
Gun blue hands
Black leather strap



28340

28340 Chronograph
Edelstahlgehäuse Ø 40mm
CITIZEN OS20
Edelstahlband

Chronograph
Stainless steel case Ø 40mm
CITIZEN OS20
Stainless steel band



ELYSEE



— SEIT 1960 —

DÜSSELDORF / GERMANY

